



**INNAX GROUP**  
**presentatie PROVADA**

**7 JUNI 2011 1400-1430H**



# Presentatie



- **EVEN VOORSTELLEN**
- **WAT DOET INNAX**
- **LINK NAAR HET ENDIS CONCEPT**
  - **ENERGIE MANAGEMENT**
  - **DUURZAME ENERGIE VOORZIENING**

# Even voorstellen



- **PHILIP BLAAUW**
- **PARTNER EN OPRICHTER INNAX GROUP**
- **VOORHEEN CARRIERE BIJ UNILEVER**
- **51 JAAR, GETROUWD MET 2 KINDEREN**
- **MIJN MISSIE:**
  - **ROND 40% DER CO2 EMISSIES UIT GEBOUWEN**
  - **ALS ONDERNEMER BIJDRAGEN AAN HET VERDUURZAMEN VAN GEBOUWEN OP EEN KOSTENBESPARENDE WIJZE**



**INNAX GROUP**

**is een**

**onafhankelijk**

**Technisch & Energie Diensten Bedrijf**

**voor het verduurzamen van gebouwen**

# INNAX GROUP



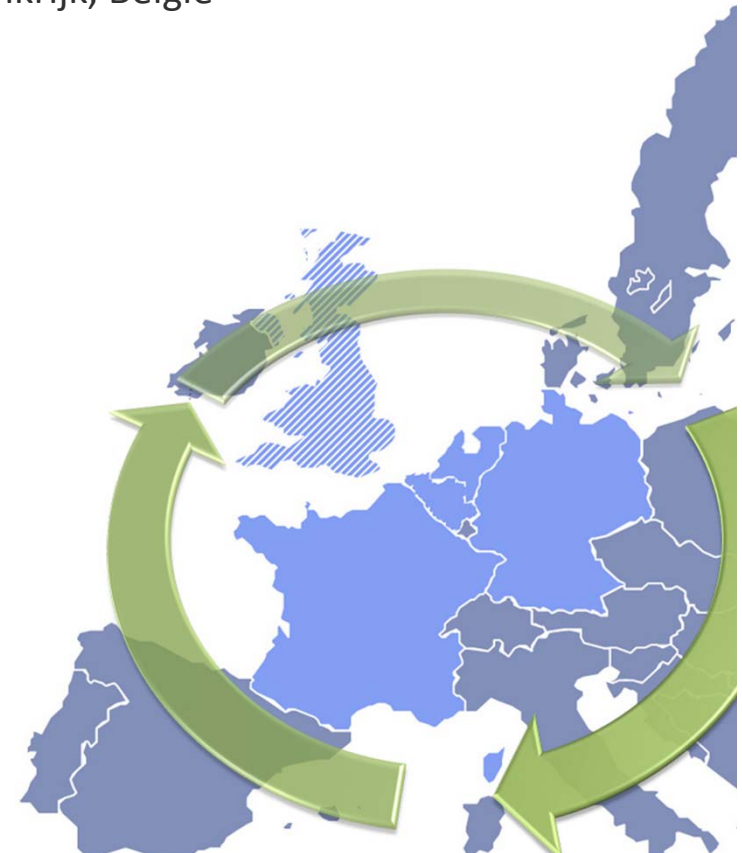
## Innax Group in het kort...

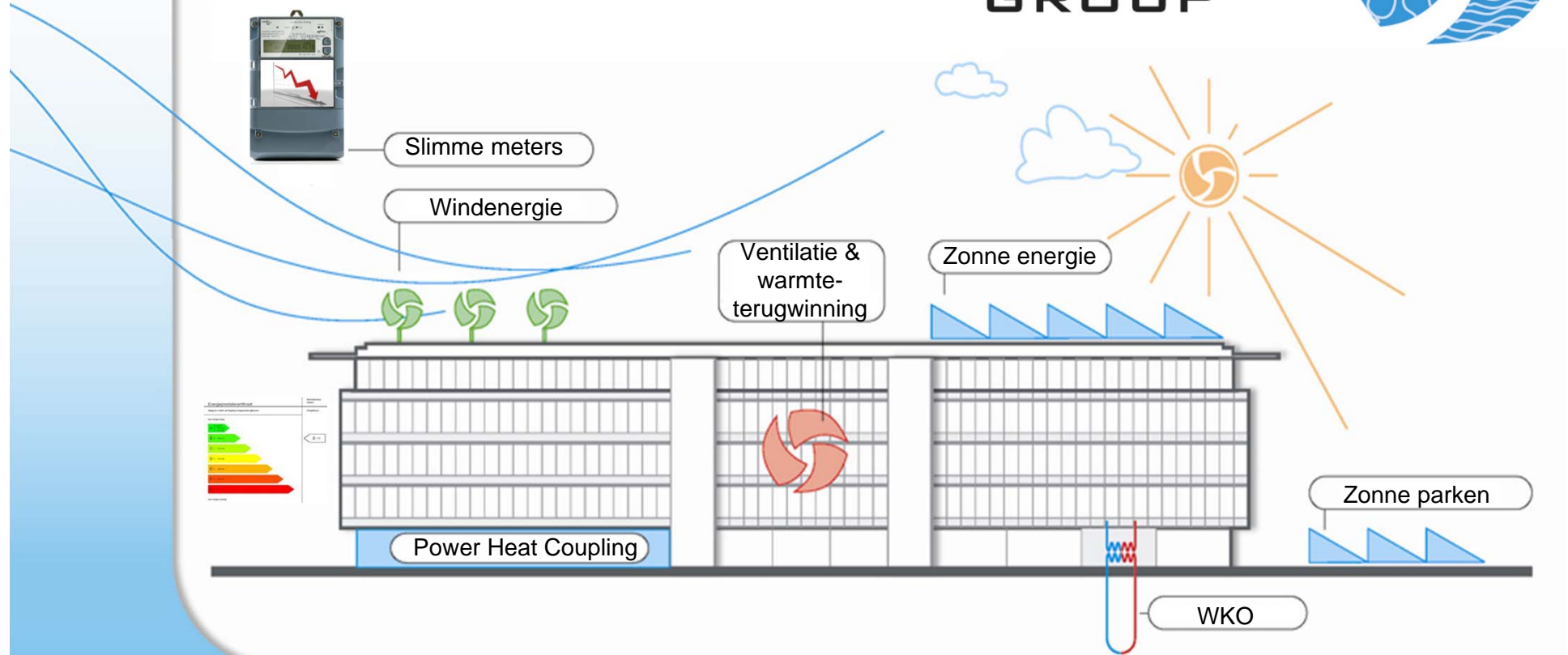
- ☑ Technisch energie diensten bedrijf (ESCO)
- ☑ Noord-Europese Groep, gestart in NL
  - Ook actief in Duitsland, Frankrijk, België
  - Gestart in 1992
- ☑ 300 werknemers
- ☑ Omzet 2010: >40 miljoen €

### ■ Energie diensten voor gebouwen

- Vermindering van de kosten van energie en klimaatbeheersing
- Vermindering van de CO2 uitstoot
- Meer comfort in het gebouw

*« de schoonste en goedkoopste energie is die energie die niet gebruikt is... »*





- 1 Analyse energie gebruik
- 2 Reduceren energie gebruik
- 3 Duurzame energie voorziening

Energie label  
Slimme meters & monitoring  
Energie bespaaradvies

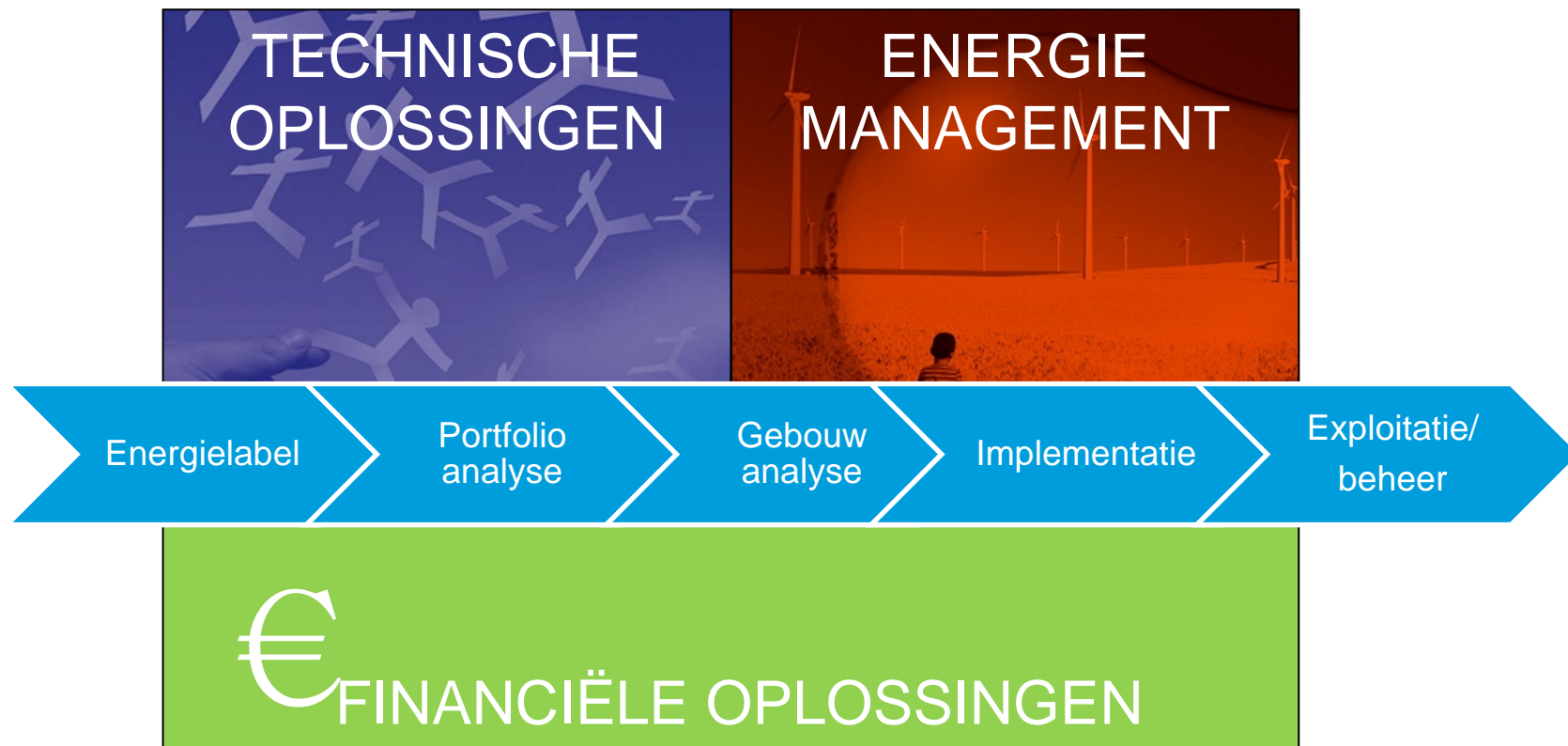
QuickWin's  
Energie management  
Ontwerp van duurzame  
energie installaties

Technische & financiële  
engineering en management,  
Open boek turnkey en  
contracting oplossingen

# Drie dimensies in onze oplossingen



**Een compleet aanbod in onafhankelijke duurzame gebouw oplossingen**



**De 3 dimensies worden getoond op de volgende pagina's.**

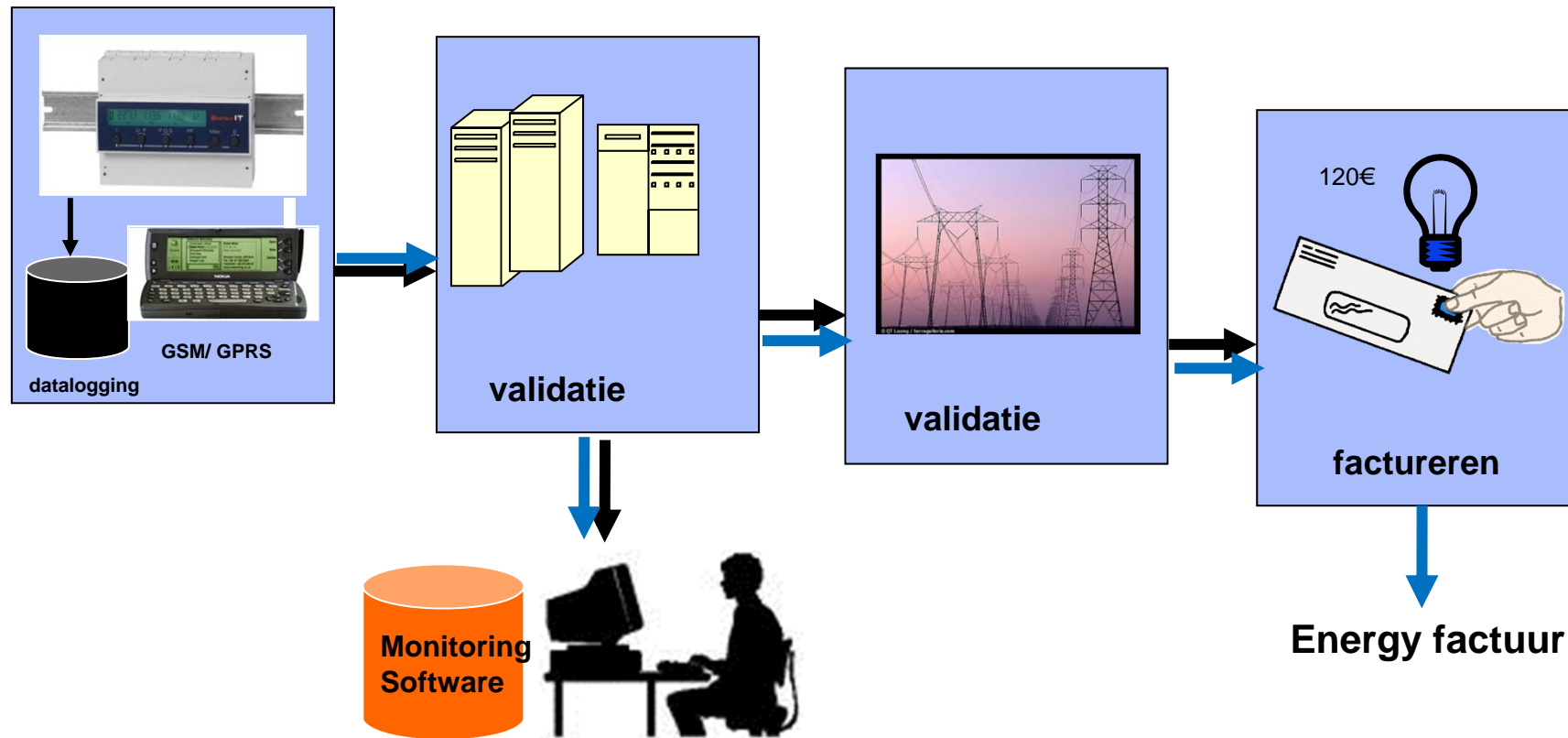
Link naar KINGSPAN en het  
ENDIS concept



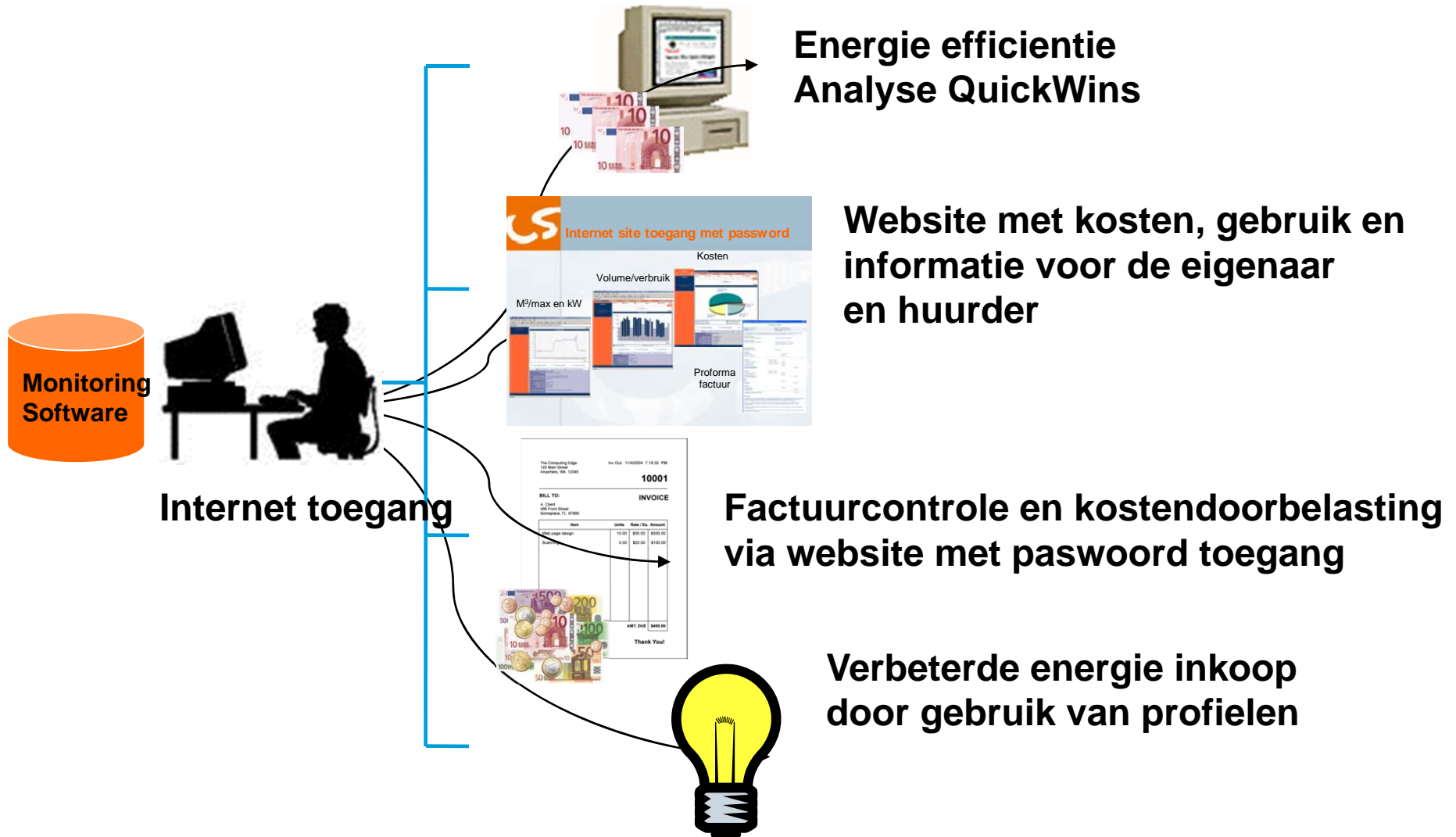
- **bijdrage INNAX aan het ENDIS concept:**
  - 1. Energie management vanuit de slimme meter**
  - 2. Duurzame energie voorziening incl. financiering**



# Ad 1. Energie management meetdiensten



# Ad 1. Energie management



# Ad. 2 Duurzame energie voorziening



1.	2.	3.	4.	5.
eerste analyse e.g. via energielabel + QuickWin besparingen	Portfolio analyse: prioriteiten en besparingen bepalen voor een gebouwen portfolio	<b>Gebouw analyse: haalbaarheid van techn./financiële scenario's + engineering of solutions</b>	<b>Turnkey realisatie met de OPEN BOEK methode en een vaste turnkey prijs</b>	<b>Technisch, energie en financieel management, installaties financiering door klant of INNAX</b>

# INNAX Financiële Diensten



## **A. Financieel advies**

- **Haalbaarheidsstudies voor duurzame oplossingen**
- **Terugverdientijd analyse en scenario's**
- **Subsidies en fiscale optimalisatie**
- **Eigen vermogen en leningen voor duurzame oplossingen**
- **Investeringsstrategieën voor klanten**

## **B. Asset management van duurzame energie installaties**

- ◆ **Financiering van duurzame energie installaties**
- ◆ **Financieel beheer van de installaties**

**Kortom: de gehele financiële dimensie van oplossingen voor het verduurzamen van gebouwen incl. de financiering door INNAX**

# INNAX ENERGY CONTRACTING FUND BV

**INNAX**  
GROUP



**INNAX**  
INVESTMENT FUND



## Zonne SPV's

Frankrijk

Duitsland

Solar SAS 1

Solar GmbH 1

Solar SAS 2

Solar GmbH 2

Solar SAS 3

Solar GmbH 3

## Warmte-Koude-Opslag SPV's

Nederland

Duitsland

GEO BV 1

GEO GmbH 1

GEO BV 2

GEO GmbH 2

GEO BV 3

GEO GmbH 3

## Slimme Meter SPV's

Nederland

Duitsland

Meter BV 1

Meter GmbH 1

Meter BV 2

Meter GmbH 2

Meter BV 3

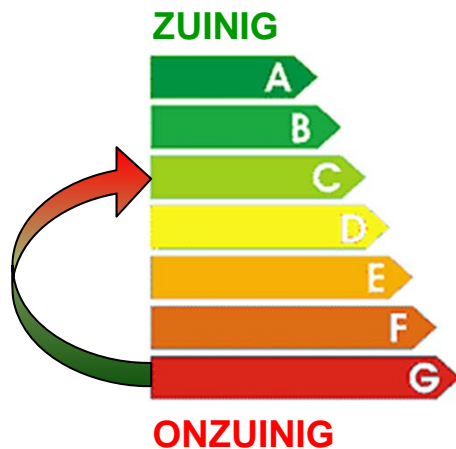
Meter GmbH 3

## Financiële Structuur

achtergestelde lening van INNAX ENERGY CONTRACTING FUND

80-100% 'non recourse' schuld financiering via bank/ lease

# Wassenaarseweg te Den Haag

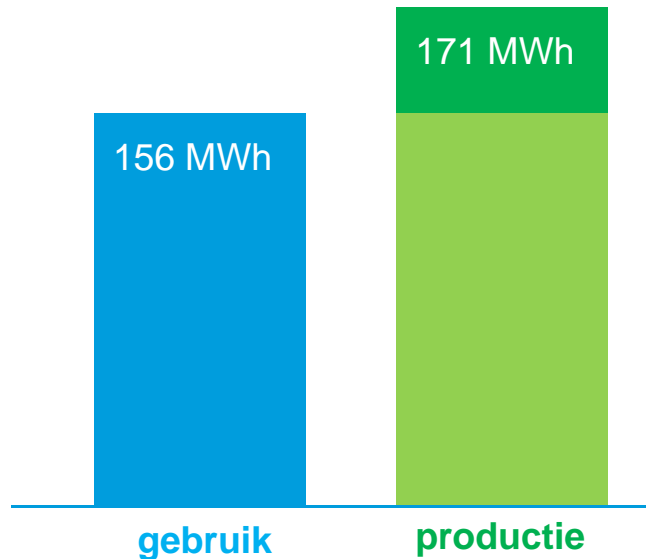


## Monumentaal pand Ernst & Young – Wassenaarseweg, Den Haag

- Monumentaal gebouw van 21.000 m<sup>2</sup> kantoor aangepast aan de energiewensen van nu.
- Verbouwing met Warmte- en koudeopslag, gaswarmtepompen, vrije koeling, dakisolatie, daglichtregeling, aanwezigheidsdetectie, frequentiegeregelde pompen.
- Label sprong van G naar C.



# Nieuwbouw: Werner & Mertz



## Werner & Mertz

- Energie-plus-gebouw is voorzien van een geothermische installatie en een warmtepomp.
- Gebouw wekt jaarlijks 21 megawattuur meer stroom op dan het verbruikt.

# Golf & Beach Resort Ooghduijne



## **Golf & Beach Resort Ooghduijne, Julianadorp**

- Verduurzaming door inpassing van WKK en Warmtepomp + WKO t.b.v. zwembad, Plaza en nieuwbouw appartementen.
- 380.000 kg CO<sub>2</sub> besparing



# Crystalic



## **Crystalic, Leeuwarden (NL)**

- Innovatieve duurzame energie: centrale warmtepomp met WKO, zonne-energie en back-up Cv-ketel.
- 100.000 kg CO<sub>2</sub> besparing.

# Samenvattend



- **INNAX is een internationaal diensten bedrijf met energie management en technische en financiële oplossingen voor duurzame gebouwen**
- **One-stop-shopping voor energie, technologie & financiering**
- **Onmiddellijke kosten én CO<sub>2</sub> besparing voor de eigenaar en de huurder ZONDER investeringen**
- **Past perfect in het ENDIS concept via**
  - **1. energie management met QuickWins**
  - **2. duurzame energie voorziening.**